

# Twée kampioenen

In Drenthe heeft Alex van Prinsenbeek de provinciale titel veroverd. Twee opkomende talenten, Nick Waterink en Rik Smit, speelden zich in de kijker met mooie plaatsen op het podium. De echte Drentse top was vooral actief in toernooien buiten de (provincie)grenzen. In Groningen slaagde Nick Hoving – inmiddels overgestapt van Het Noorden naar Hijken/DTC – er in om landelijk topper Michiel Kroesbergen voor te blijven. Wat heet: in de laatste ronde versloeg hij zijn directe concurrent, weliswaar op de klok, waardoor hij met de monsterscore van 17 uit 9 drie punten voorsprong nam. Van Prinsenbeek, die ook hier deelnam, werd derde.

## Diagram 1

**Alex van Prinsenbeek-Gerwin Kolkman**  
(Kamp. van Drenthe 2012, na 41.42-38)

De boomlange sportman uit Sappemeer, zowel lid van Hoogezand, Het Noorden als Hijken, heeft tegen zijn gewoonte een paar achtergebleven schijven op 35 en 45. Kolkman, oud-speler van Het Noorden, tegenwoordig bij Hijken, maakt met **41...13-18(?)**

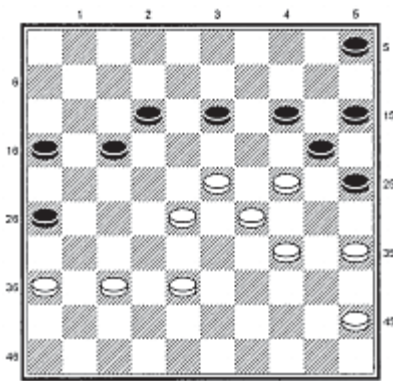
een fout. Het contact tussen zijn schijven op links en op rechts gaat vrijwel verloren. Na 41...14-19 is de stand eenvoudig te verdigen.

**42.38-33 18-22 43.35-30 5-10?**

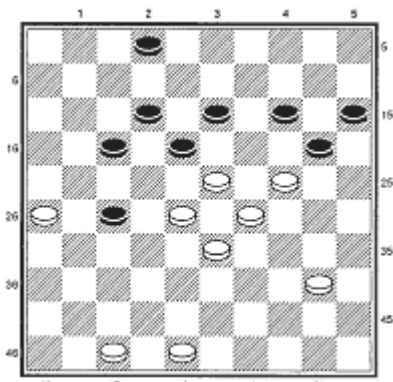
Zwart had een nipte redding in 43...22-27! 44.37-32 27x38 45.33x42 17-21!. Dan gaat 45-40 niet wegens 12-18, 26-31 enz., zodat wit na 46.42-37 21-27 47.45-40 5-10! 48.40-35 16-21! in remise moet berusten met 49.24-19 bijvoorbeeld gevolgd door 27-31, 12-18, 14x41.

**44.45-40 16-21**

Want nu is 44...22-27 45.37-32 27x38 46.33x42 17-21 niet afdoende wegens 47.40-



▲ Diagram 1



▲ Diagram 2

35! 21-27 48.24-19! en wit gaat winnen.

**45.40-35(?)**

Analytisch correct is 45.37-32! 22-27 46.40-35 27x38 47.33x42 21-27 48.24-19! en wit wint.

**45...21-27 46.24-19 27-32?**

Je moet in tijdnood maar op het idee komen om met 20-24 en 10-14 een schijf te offeren om remise te maken.

**47.23-18(?)**

De sterkste was 47.19-13! 32x41 48.36x47 met als mogelijk vervolg 48...26-31 49.30-24 31-37 50.23-18! 12x32 51.24-19 (ook 51.13-8 wint) 51...14x23 52.29x38 37-42 53.13-8! 20-24 54.8-3! 42-48 55.3x26 48x30 56.33-29 24x42 57.35x24 42-48 58.47-42 W+.

**47...22x24 48.30x19 14x23?**

Verrassend genoeg is 48...32x41! 49.36x47

14x32 50.33-28 32x23 51.29x7 20-24! remise. Op 52.7-2 volgt 10-14, 14-19, 26x17 en na 52.7-1 15-20 bouwt zwart met 10-15 aan de remisedreiging 24-30.

**49.29x7 32x23 50.7-2 10-14 51.2-16 17-22 52.16-49**

Zwart geeft op. Ondanks de kleine foutjes een verdiende overwinning van de kampioen.

Nick Hoving is evenals Van Prinsenbeek een opgeruimde aanvalsspeler.

## Diagram 2

**Nick Hoving-Wim Dirks**

(Kamp. van Groningen 2012, na 42...9-14) Wit wint heel mooi, omdat het tempo precies goed zit:

**43.48-42 2-7 44.42-38 18-22 45.40-35! 13-18 46.47-42! 7-11 47.24-19! 20-25 48.19x10 15x4 49.23-19! 11-16**

en de man uit Den Andel gaf op zonder 26-21 af te wachten. Ook na 49...4-9 of 10 had wit met 19-14 en 29-23 snel gewonnen. Als het spel goed gespeeld wordt, lijkt het eenvoudig.