

Volendam op weg naar titel

Met twee ronden te gaan in de nationale competitie voor clubtentalen ligt Volendam op koers voor een tweede landstitel. Naaste concurrent Apeldoorn kwam niet verder dan 10-10 tegen Culemborg, zodat Hijken is opgeschoven naar de tweede plaats. De Drenten zullen met Apeldoorn en Westerhaar op het programma moeten vechten om die plaats te behouden. Daarbij kunnen ze hopen op een stunt van Schiedam tegen Volendam in de tiende ronde, want het verschil met de koploper is slechts een punt.

Zelf had Hijken geen enkele moeite de ooit zo sterke Schiedammers, landskampioen in 2006, 2008 en 2009, van zich af te schudden. Grootmeester Hans Jansen was een van de Drentse winnaars.

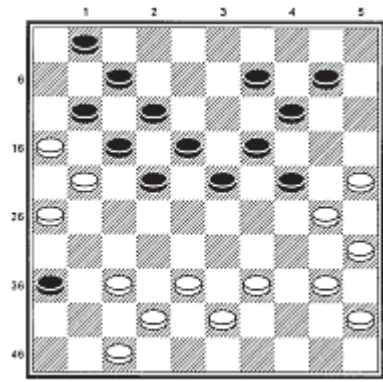
Hans Jansen-Peter van der Stap

(Schiedam-Hijken, 19 jan. 2013)
.33-29 18-22 2.31-26 22-27 3.32x21 16x27 4.37-32 11-16 5.32x21 16x27 6.41-37 27-31 7.36x27 19-23 8.29x18 13x31 9.37-32 31-36 10.42-37

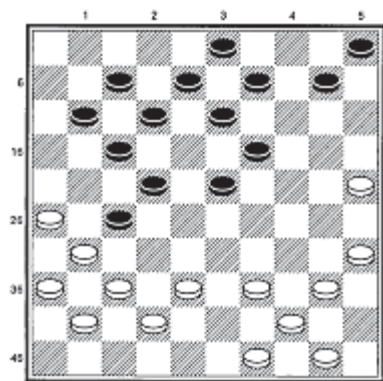
De uitgangspositie voor vele boeiende gevechten sinds Sijbrands-Andreiko van 1971.
10...9-13 11.39-33 4-9 12.44-39 20-24 13.50-44 6-11 14.46-41 13-18 15.48-42 8-13 16.32-27 2-8 17.27-21 14-19

De onverzettelijke zwartspeler uit het Westland, die zich al eens tot Europees veteranenkampioen liet kronen, houdt vast aan zijn rechtlijnige centrumspel.
18.21-16 10-14 19.37-32 5-10 20.41-37 15-20 21.32-27 19-23

Ook 21...17-22 22.27-21 11-17 is interessant.
22.33-29 24x33 23.39x19 14x23 24.27-21 13-19 25.44-39 9-14 26.35-30 8-13 27.30-25 20-24 28.40-35 3-9 29.34-30 18-22 30.49-44 13-18 31.44-40



▲ Diagram 1



▲ Diagram 2

Diagram 1

31...9-13?

Hier moest zwart ruimte zoeken met 23-29. Nu wordt hij van twee kanten gemengeld.

32.39-34! 23-29?

Zwart was misschien 32...24-29? van plan, maar omdat hij na 33.43-39! niet 22-28 mag spelen wegens 34.30-24!, verliest dat door 39-33 een schijf.

Na 32...22-28 of 32...10-15 krijgt wit met 33.34-29! alle vrijheid op rechts en gaat de opsluiting op links zwaar wegen.

33.34x23 18x29 34.37-31! 36x27 35.21x32

Na dit prozaïsche ruitje is tegen de dreiging 32-28, 40-34 niets te doen. Zwart offerde met *v 35...22-27 36.32x21 13-18 37.43-39 10-15 38.39-34 18-23 39.42-37 15-20 40.38-32 1-6 *r en gaf zich toen gewonnen.

Damcombinatie Fryslân en De Oldehove verloren allebei en zullen in de volgende ronde het degradatiegevecht voeren.

De Leeuwarders verloren zes partijen in Volendam, waarvan dit de mooiste was:

Diagram 2

Tjalling Goedemoed-Ben Provoost

(Volendam-De Oldehove, na 24...14-19) Na diep onderzochte openingstheorie had de Zeeuw met zijn laatste zet een nieuwtje gebracht. Wit raakt meteen van de leg.
25.37-32?

Al slecht omdat zwart met 9-14, 14-20, 23-28, 22-27, 17x46 een behoorlijke dam kan halen. Er is echter veel fraaier:

25...17-21!! 26.26x28

Beperkt het verlies tot een schijf. Vernietigend is 26.26x6 9-14! 27.32x21 14-20! 28.25x14 7-11 29.6x28 23x45 30.14x23 met als toetje 12-18! 31.23x12 8x46.

26...12-18! 27.31x22 18x27 28.32x21 23x45 en zwart won snel.