

Eindspel

De ontknoping van de vier vraagstukken van de kerst-oploswedstrijd was dit jaar niet al te eenvoudig. Opgave 1 (Roel Boomstra): Zwart 8 schijven op 12-16,18,21,45; wit 8 schijven op 23,24,27,29,32,41,42,50. Wit combineert door **1.24-20! 15x33 2.32-28! 33x31 3.41-37 18x29**

4.37x10 29-34 5.10-5 met scherp afspel door **5...34-40** (of **5...34-39 6.5-46!** en **7.42-38 W+**) **6.5-46! 16-21 7.42-38! 21-26 8.46-41! 26-31 9.41-46! 31-37** (of **9...31-36 10.38-32! W+**) **10.46x23! 40-44 11.50x39 45-50 12.38-33! 50-45 13.23-1 45-50 14.1-45 W+**.

Opgave 2 (Frans van Leeuwen): Zwart 9 schijven op 8,11,14,15,17-19,21,37; wit 9 schijven op 28,29,32-35,38,41,48. Na **1.28-22! 17x30 2.35x2**

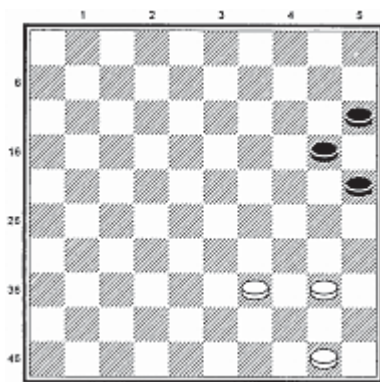
37x46 komt de grote verrassing: wit offert zijn dam plus twee schijven. **3.2x20!! 15x42** (meerslag gaat voor) **4.48x37 W+**.

Opgave 3 (Van Leeuwen): Zwart 10 schijven op 4,9,11,12,14,17,19,23,25,26; wit 10 schijven op 15,21,27,32,34,35,37-39,48.

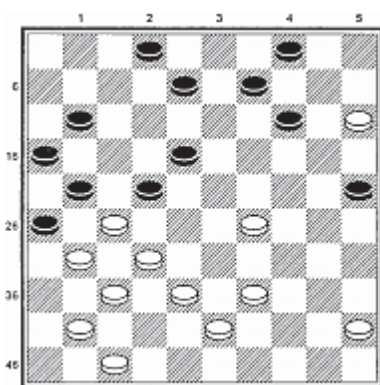
De lastige openingszet is **1.15-10!!** zwart dwingend tot **1...14x5**, omdat anders 27-22, 39-33, 35x4 volgt. Nu combineert wit met **2.27-22! 17x28 3.34-29! 23x43 4.32x3 43x41 5.3x6 26x17 6.6x46**. Zwart lijkt een verdediging te hebben, die wit echter fraai ontcracht: **6...4-9 7.35-30!! 25x34 8.46-23! 34-39 9.23-28! 39-43 10.48x39 9-14 11.28x10 5x14 12.39-34** en wit heeft de gunstige oppositie.

Opgave 4 (Boomstra): Zwart 11 schijven op 2,4,13-15,18,20,21,23,25,26; Wit 11 schijven op 24,29,31,32,34,35,37,40,41,43,50.

Wit wikkelt af naar een eindspel dat weer uiterste precisie vergt: **1.32-27! 21x32 2.37x8! 26x46 3.43-39! 2x13 4.29-23! 46x30 5.35x24 20x29 6.34x12 13-18 7.12x23 14-19 8.23x14 15-20 9.14-10! 4x15**



▲ Diagram 1



▲ Diagram 2

Diagram 1

Zwarts zwakke schijf op 15, die door zijn twee maten hinderlijk voor de voeten wordt gelopen, maakt dat wit nog kan winnen.

10.50-45!! met drie variantjes:

1) 10...20-24 11.40-35! 15-20 12.39-33! 25-30 13.45-40! 20-25 14.33-28 W+.

2) 10...20-24 11.40-35 24-29 12.39-34 29x40 13.45x34 15-20 14.35-30 W+.

3) 10...25-30 11.40-35! 30-34 12.39x30 20-25 13.30-24 25-30 14.24-20 15x24 15.45-40 W+.

Prijswinnaars krijgen bericht.

In de kwalificatiestrijd voor de NK-finale mondde een mijner partijen, door een gelukje, ook uit in een winnend 3 tegen 3 eindspel.

Diagram 2

Frank Teer-Auke Scholma

(Zwolle, 12 jan. 2013, na 29...17-22)

30.29-23(!) 18x29 31.27x18 29-34(?)

32.39x30 25x34 33.31-27! 2-7 34.18-12! 7x18

35.32-28! 21x23 36.43-39 34x32 37.37x10

8-13 38.10-5 11-17 39.45-40 13-19 40.5x21

26x17

De partij had nu remise moeten lopen, maar op de valreep glijdt wit uit.

41.41-37 17-22 42.40-34 9-14 43.47-42 16-21 44.34-29 14-19 45.37-31?

Aangewezen is **45.42-38! 21-26 46.38-33! 22-27 47.33-28!** met remise.

45...21-27! 46.31-26 19-23! 47.29x18 22x13

48.42-38 13-18! 49.38-32 27x38 50.26-21

38-42! 51.21-16 42-47! en wit geeft op.

Na **52.16-11** volgt **4-10, 47-36, 36x18**. En

52.15-10 4x15 53.16-11 47-24! 54.11-7 24-2! is de andere pointe.