

# Felle strijd om wereldtitel

In Tallin is afgelopen zondag de tweekamp om de wereldtitel tussen Alexander Georgiev en uitdager Alexander Schwarzman begonnen. Dat kon nog net even voordat in juni het WK-toernooi in Rusland begint.

De match gaat over zeven ronden en eindigt vandaag. Als een partij in remise eindigt, wordt er doorgespeeld tot een beslissing valt; eerst een rapidpartij, dan een blitzpartij en tenslotte een tie-break met de klok als scherprechter.

Na een remise in de eerste partij won Schwarzman de blitzpartij. In de tweede ronde won Georgiev de tie-break. Die legt het minste gewicht in de schaal, zodat Schwarzman met een lichte voorsprong aan de derde partij begon. Daarin gebeurde iets ongewoons. Georgiev trapte in het late middenspel in een eenvoudige val.

## Georgiev - Schwarzman

(WK-match 2013, 3e partij)

1.34-29 19-23 2.40-34 14-19 3.45-40 10-14  
4.50-45 17-22 5.32-28 23x32 6.37x17 12x21  
7.34-30 20-24 8.29x20 14x34 9.39x30 5-10  
10.44-39 7-12 11.40-34 10-14 12.30-24 19x30  
13.35x24 11-17 14.45-40 1-7 15.41-37 7-11  
16.40-35 14-20 17.34-30 20x29 18.33x24  
9-14 19.38-33 4-9 20.47-41 21-27 21.31x22  
17x28 22.33x22 18x27 23.42-38 12-18 24.37-  
31 16-21 25.31x22 18x27 26.41-37 11-16

Met 47 op 42 en 39 op 45 is de stand symmetrisch. Een puntdeling lijkt niet veraf.

27.39-33 8-12 28.46-41 21-26 29.37-32 12-18  
30.32x21 16x27 31.41-37 18-22 32.33-29 6-11  
33.38-32 27x38 34.43x32 14-20 35.48-43  
11-16

Na 35...20-25 wikkelt wit met 36.29-23,

37.32-28, 38.24-20, 39.43-39, 40.49x20 af

naar remise.

36.30-25 16-21 37.25x14 9x20 38.43-38

21-27 39.32x21 26x17 40.49-43 17-21 41.43-

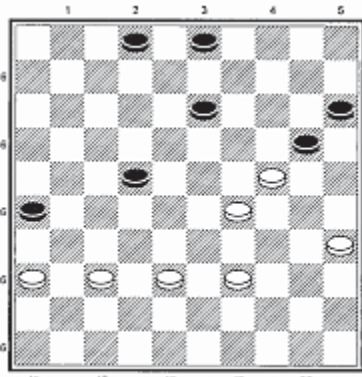
39 21-26

**Diagram**

42.35-30??

Wit wil het laatste vlekje in zijn stelling

wegwerken en let zeer tegen zijn gewoonte



▲ Diagram 1.

niet op.

42...13-19! 43.24x13 3-9

44.13x4 20-25

en Georgiev gaf het op. Als hij naar 27 slaat volgt 45...25x21 en ook in het andere geval wint zwart een schijf met snelle winst.

Daarmee leek het pleit beslecht.

Terwijl ik dit stukje op woensdag schrijf, draait op een tweede scherm echter de volgende partij

live mee.

## Schwarzman - Georgiev

(WK-match 2013, 4e partij)

1.34-29 19-23 2.40-34 14-19 3.45-40 17-21  
4.33-28 20-24 5.29x20 15x24 6.38-33 10-14  
7.42-38 5-10 8.50-45 10-15 9.31-26 14-20  
10.26x17 11x22 11.28x17 12x21 12.34-29  
23x34 13.40x29 6-11 14.32-27 21x32  
15.37x28 11-17 16.41-37 7-12 17.46-41 17-22  
18.28x17 12x21 19.37-32 8-12 20.32-28 20-25  
21.29x20 25x14 22.38-32 1-7 23.41-37 12-17  
24.43-38 18-22 25.37-31 7-12 26.35-30 15-20  
27.30-25 20-24 28.47-42 12-18 29.45-40  
18-23 30.31-27 22x31 31.36x27 13-18 32.40-  
34 3-8 33.44-40 8-12 34.40-35 21-26 35.42-  
37 9-13

Opmerkelijke overeenkomst met de vorige partij: opnieuw een bijna symmetrische positie, ditmaal in het klassieke genre.

36.34-30 17-21 37.39-34 12-17 38.34-29  
23x34 39.30x39 17-22 40.28x17 21x12 41.33-  
28 2-7 42.39-33 18-23 43.48-43 7-11 44.43-  
39 11-17 45.49-44 17-21 46.44-40 4-10 47.40-  
34 12-17(!) 48.34-30 23-29(!)

Georgiev maakt het wit zo lastig mogelijk. Toch blijkt zowel 49.27-22 als de partijvariant houdbaar.

49.28-22 17x28 50.32x34 21x41 51.34-29  
14-20(!) 52.25x5 41-46 53.5x23 46x19  
54.29x20 26-31 55.39-34 31-36 56.34-29  
19-5 57.29-24?

Een nipte remise was nog te behalen door 57.20-15! gevolgd door 33-28 en 15-10.

57...36-41 58.30-25 41-46 59.20-15 16-21  
60.33-29 21-26 61.24-20 26-31 62.29-24  
31-36

Wit geeft op. En de strijd ligt weer helemaal open. Kijken vandaag!