

DAMMEN

Jaap Viergever (1929-2014)

Op 19 november overleed in zijn woonplaats Amersfoort ir. Jaap Viergever op 85-jarige leeftijd. Naast een drukke baan als president-directeur van de Wolter & Dros Groep, sinds 1970, was Viergever een bevoegen componist van damproblemen en eindspelen in de periode van 1950 tot aan zijn dood.

Zowel zijn talent als zijn werklust waren legendarisch. Viergever publiceerde diverse boeken over moeilijke eindspelthema's, met veel eigen werk, en een encyclopedisch werk over het eindspel, dat meer dan 1000 pagina's beslaat.

Hij componeerde bijna 3000 damproblemen, die door collega's en oplosers zeer hoog worden geacht.

Daarnaast was hij van 1984 tot 2003 eindredacteur van het tijdschrift

De Problemist, een zeer tijdrovende klus.

In 2003 werd de gigant getroffen door een hersenbloeding. Zijn spraakvermogen verdween, maar hij leerde zichzelf weer dammen en bleef tot vlak voor zijn dood damproblemen componeren. Zijn dochter Jolijne vond het volgende charmante probleempje van 5 november nog op zijn werktafel en plaatste het op de rouwkaart.

diagram 1

Wit wint door **1.47-41 36x47 2.46-41 47x36 3.17-12! 8x37 4.30-24! 36x30 5.35x4 16x27 6.4x1 2-7 7.1x10 5x14 8.40-34.**

Zijn beste werk is van een veel zwaarder kaliber, meestal met gebruik van veel materiaal. Om de lezer niet af te schrikken toon ik een aantal composities van meer bescheiden formaat. De inhoud is wel formidabel.

diagram 2

J. Viergever 1956

Een van de vele bewerkingen op het zogenaamde 'lange lijn motief'.

1.23-18! 24x44 2.43-38! 12x23 3.28x10 17x46 4.20-14! 21x43 5.14x1 46x5 6.16x7 2x11 7.36-31 26x37 8.34-30 25x34 9.1x46! en de zwarte dam moet eerst.

diagram 3

J. Viergever 1950

Damoffers waren een ander stokpaardje van de grootmeester, zoals hier al in een vroeg werk. **1.26-21 31x42 2.21-17 12x21 3.34-29 23x32 4.47x7 28x50 5.7-1 35x44 6.1x39!! 44x33 7.49-44! 50x39 8.30-24 19x30 9.25x43.**

diagram 4

J. Viergever 1962

Een prachtig lopend werkje met opnieuw een damoffer: **1.21-17! 37x30 2.17x10 24x42 3.23x1 15x4**

4.47x38 36x47 5.1-34!! 47x40 6.45x14.

AUKE SCHOLMA
adscholma@hotmail.com

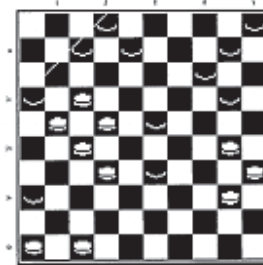


diagram 1

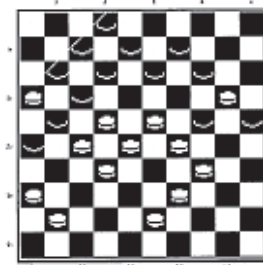


diagram 2

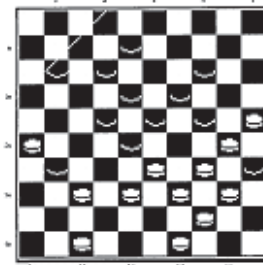


diagram 3

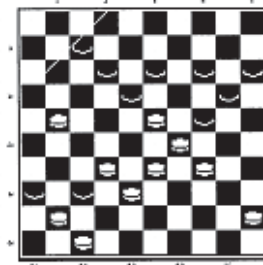


diagram 4