

DAMMEN

Spannende tijd Wouter Sipma

Voor de 22-jarige natuurkunde-student Wouter Sipma wordt het een spannend jaar. De speler van ereklasser Hijken, Europees juniorenkampioen in 2012, last een studiepauze in om te kijken of hij het gat naar de wereldtop kan dichtten. Een steun in de rug kreeg hij van de keuzecommissie die hem de sponsorplek in het WK aanbood. Sipma kan zich gaan voorbereiden op dat loodzware toernooi in november.

De eerste test is het open toernooi van Heerhugowaard, dat vandaag eindigt en waar vele wereldtoppers aanwezig zijn. Daarna staat tijdens het open toernooi van Nijmegen een oefentweekamp tegen wereldkampioen Alexander Georgiev gepland.

In het laatste kampioenschap van Nederland in april, kon Sipma met een zevende plaats niet im-

poneren. Wel zijn de kenners onder de indruk van zijn stijl. In het tijdschrift *Hoofddlijn* doet Alexander Baljakin verslag van het NK 2015. De volgende partij bestempelt hij als de beste van het toernooi. 'Wouter speelde een prachtige omsingelingspartij'.

Wouter Sipma-Anton van Berkel
(NK 2015, Emmeloord)

**1.33-29 18-22 2.31-26 20-24
3.29x20 15x24 4.34-30 13-18
5.36-31 18-23 6.32-27 12-18 7.37-32
7-12 8.41-37 8-13 9.46-41 1-7**

Een fraaie partij Harm Wiersma-Hans Jansen uit 1985 vormde de inleiding tot vele duels met de onvoltooide hekstelling.

**10.30-25 2-8 11.40-34 10-15 12.34-30
14-20 13.25x14 9x20 14.44-40 5-10
15.30-25 10-14 16.38-33 16-21
17.27x16 22-28 18.33x22 18x36**

Zwart schakelt naar een open speltype met een opgerukte rand-

schijf. Sipma zal het spelbeeld weer snel veranderen. **19.43-38 17-22 20.37-31 36x27 21.32x21 13-18 22.41-37 8-13 23.39-34!**

Wit neemt de kans te baat om zwarts linkervleugel op te sluiten. **23...11-17 24.34-30 23-29**

Ook Van Berkel speelt zo actief mogelijk. Het publiek gaat naar het puntje van de stoel.

25.50-44 18-23 26.44-39 13-18 27.39-33! 4-9 28.47-41 9-13 29.41-36 6-11 30.37-31

diagram 1

30...3-9(?)

Beter is 30...22-28 om later over de richting van schijf 3 te beslissen.

31.42-37 22-28

Na 31...23-28? 32.48-42! 28x39

33.40-34 lost wit zijn achterblijvers op.

32.33x22 17x28 33.48-42! 29-33

34.38x29 24x33 35.31-27! 11-17

36.27-22 18x27 37.21x32

diagram 2

37...17-22 Sipma hoopte op 37...13-18 38.49-43 20-24? 39.43-38! 15-20 40.38x29 24x33 41.30-24! 20x29

42.37-31! 28x48 43.40-34 en wit slaat over vijf schijven naar dam.

38.32-27 22x31 39.36x27 13-18

40.49-43 20-24 41.27-21 7-11

42.16x7 12x1 43.21-17 24-29

44.40-34(?)

Grote winstkansen geeft 44.26-21!

Van Berkel vindt een prachtige verdediging. **44...29x40 45.35x44**

9-13! 46.43-38 1-7! 47.38x29

23x34 48.30x39 18-22 49.17-12

7x18 50.26-21 18-23 51.42-38 23-29

52.37-31 15-20 53.21-16 13-18 54.16-

11 19-23 55.11-7 29-33 56.38x29

23x43 57.44-39 43x34 58.7-1 34-

40 59.1x46 40-44 60.46x10

44-50 61.25x14 en wit accepteerde een plusremise.

AUKE SCHOLMA

adscholma@hotmail.com

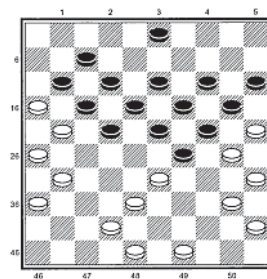


diagram 1

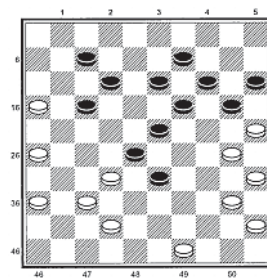


diagram 2