

DAMMEN

Generale repetitie vol belofte

Slechts twee maanden scheiden ons van het WK in Emmen. Vier van de vijf Nederlandse WK-spelers (Ron Heusdens bleef thuis) en coach Rob Clerc trokken vorige week naar Kameroen voor een landentoernooi waarin alle Afrikaanse WK-deelnemers vertegenwoordigd waren.

Voor Kameroen A speelden vice-wereldkampioen Jean Marc Ndjofang en Leopold Kouogueu. In een 'All Africa Team' traden Ndiaga Samb (Senegal), Joël Atse (Ivoorkust) en de nieuwe ster uit Congo, Freddy Loko aan.

Nederland won de dubbelronde vierkamp, waaraan ook nog een B-team uit Kameroen deelnam, met overtuigende cijfers.

Slechts eenmaal kwamen Roel Boomstra, Alexander Baljakin, Wouter Sipma en Jan Groenendijk niet verder dan 4-4 tegen Kameroen A, de andere vijf wedstrijden werden gewonnen.

Kameroen A en Team Africa eindigden met 7 en 6 punten op

erbidende afstand.

Individueel topscorer van het toernooi was Sipma met 10 uit 6! Hij had aan bord 3 een minder sterk programma dan Boomstra, die 8 uit 6 scoorde aan bord 1.

Ook de jongste WK-ganger Groenendijk deed het prima met 8 uit 6. De jonkies wisten daarmee het minder geslaagde optreden van Baljakin ruimschoots te compenseren.

Roel Boomstra – Ndiaga Samb (Kameroen, 8 sept. 2015)

1.34-29 20-25 2.40-34 15-20 3.44-40 10-15 4.32-28 17-21 5.37-32 21-26 6.41-37 5-10 7.29-24 20x29 8.33x24 19x30 9.35x24

De temperamentvolle Senegalees zal tot het eind proberen om de flankaanval van Boomstra te omsingelen, met alle risico's van dien... .

9...16-21 10.50-44 12-17

Wit kan nu zijn linker vleugel schoon ontwikkelen.

11.31-27! 11-16 12.27-22 18x27

13.37-31 26x37 14.42x11 6x17

15.46-41 13-18 16.41-37 8-12 17.39-33 18-22

Samb probeert zo snel mogelijk weer tekening in de strijd te krijgen.

18.44-39 21-26 19.34-30 25x34

20.40x29 16-21 21.39-34! 14-20

22.28-23 12-18 23.23x12 7x18(?)

Zwart stelt zich niet tevreden met de passieve doch goed verdedigbare stelling na 23...17x8.

24.32-28! 20-25

De onontwikkelde schijf op 10 gaat een zware wissel trekken op het zwarte spel.

25.38-32! 1-7 26.47-42 7-12 27.43-38! 3-8 28.49-43! 9-14 29.45-40

14-20?

Wellicht de verliezende fout.

Zwart had maar met 4-9 en 9-13 moeten opbouwen.

30.40-35!

Verhindert weer 10-14.

30...4-9 31.28-23!

Diagram 1

Als Samb de opbouw 10-14 en 9-13 kan voltooien heeft hij serieus

tegenspel. Op 31...10-14 volgt echter 32.24-19! met schijfwinst.

31...9-13 32.23-19!!

Met deze gespiegelde Ghestem-doorstoot wordt zwarts linker vleugel geheel aan banden gelegd. Ook aan zijn rechter flank heeft Samb weinig speelruimte. Boomstra maakt korte metten.

32...2-7 33.32-28! 7-11

Na 33...21-27 volgt de combinatie 19-14!! , 33x44, 37-31, 42x2.

34.43-39 11-16 35.28-23! 21-26

36.37-31! 26x37 37.42x31 27-32

38.38x27 17-21 39.48-42! 21x32

40.31-26!

Diagram 2

De strijd is gestreden. Na 40...22-28 41.33x22 18x27 42.26-21! moet zwart offeren zonder soelaas. In de partij gaf zwart op na

40...22-27 41.33-28 18-22 42.28x37

AUKE SCHOLMA

adscholma@hotmail.com

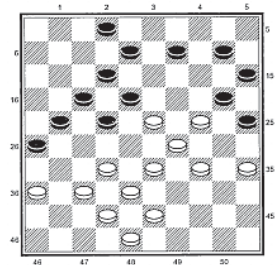


diagram 1

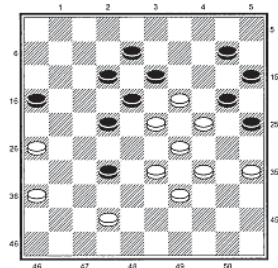


diagram2