

DAMMEN

WK beslist in laatste ronde

Er wordt weleens geklaagd over de vele remises tussen topspelers. Aan de andere kant: een toernooi met louter toppers, zoals de finale van het WK, blijft spannend tot het eind. Een enkele beslissing kan de ranglijst tot op het laatst doen kantelen. Vorige week zagen we hoe Tsjizjov zich in de vierde ronde bij de kanshebbers voegde door niemand minder dan Georgiev te verslaan.

Vanaf de zevende ronde nam Valneris de leiding met plus twee, gevolgd door Schwarzman, Baljakin en Tsjizjov. In de tiende ronde kwam Schwarzman langszij door Artem Ivanov te verslaan.

Schwarzman-Ivanov
WK 2017, 10de ronde.

1.32-28 17-22 2.28x17 11x22 3.37-32 6-11 4.31-26 12-17 5.36-31 8-12 6.32-27 16-21 7.27x16 22-28 8.33x22 18x36 9.41-37 20-24 10.39-33 14-20

11.44-39 10-14 12.46-41 13-18 13.38-32 9-13 14.42-38 4-9 15.48-42 2-8 16.50-44 5-10 17.32-28 18-23 18.34-30 23x32 19.37x28 20-25 20.41-37 25x34 21.40x20 15x24 22.37-32 12-18 23.32-27 18-23

Een andere partij ontstaat na 23...10-15 (!), dat 28-22 onaantrekkelijk maakt en 24.27-21? verhindert door 24-30!, 30-34, 7-12 enz. **24.28-22! 17x28 25.33x22 10-15** Misschien zag zwart nu pas, dat 25...8-12? met 26.27-21! wordt beantwoord. Dan gaat 12-17 niet wegens een witte doorbraak met 35-30, 44-40, 38x7. Beslist is er echter nog niets.

26.27-21 15-20 27.42-37 20-25 28.37-32 24-30 29.35x24 19x30

diagram 1

30.32-27

Dit rijke middenspel herbergt vele tactische mogelijkheden. Zo

was ook 30.44-40 een idee. Na 30...30-35? 31.39-34! staat zwart meteen verloren en ook 30...13-19? 31.47-41! 36x47 32.40-35 47x17 33.35x2! 17x50 34.21-17! is niet goed. Slecht is ook 30...14-19 31.40-35!, omdat wit op 31...9-14 32.35x24 19x30 over de doorbraak 47-41, 32-28! beschikt. **30...14-19 31.38-32 9-14 32.32-28 23x32 33.27x38 19-23 34.44-40 14-19? 35.40-35! 30-34? 36.39x30 25x34 37.21-17?**

De helden raken vermoeid. Met de combinatie 37.47-41! 36x47 38.45-40! 47x17 39.40x9 3x14 40.21x3 kon wit op slag winnen. **37...1-6 38.49-44 19-24 39.38-32 3-9 40.32-28 23x32 41.22-18 11x22 42.18x38 13-18 43.38-32**

diagram 2

43...24-29?

Een lelijke misser. Na 43...18-23

heeft zwart geen centje pijn.

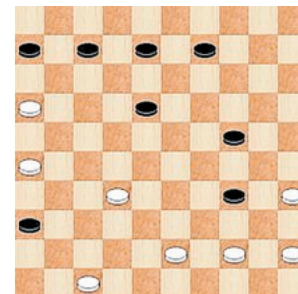
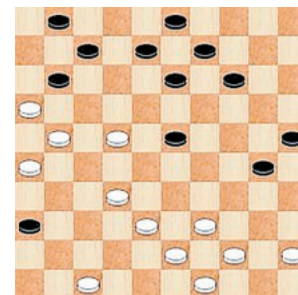
44.44-39 29-33 45.39x28 6-11 46.32-27 11-17? 47.26-21! 17x26 48.28-22 18-23

Nu stevent wit op een zeer voordelig eindspel af, dat hij fraai weet te bekronen.

49.22-17 9-14 50.35-30 34x25 51.17-11 36-41 52.11x13 41-46 53.13-8 46-28 54.8-2 23-29 55.2-7 29-33 56.7-2 14-20 57.2-35 28-46 58.35-49 46-28 59.49-35 28-46 60.43-39 33x44 61.35x49 46-28 62.49-38 28-23 63.38x15 23-18 64.15-4 18x36 65.16-11 26-31 66.11-7 31-37 67.7-2 37-41 68.2-19 41-46 69.19-5 25-30 70.45-40

Zwart geeft op.

Door in de laatste ronde een alles-of-nietspoging van Van IJzen-doorn te weerstaan greep Schwarzman de wereldtitel.



AUKE SCHOLMA

adscholma@hotmail.com