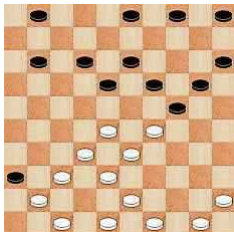


**DAMMEN**

# Nog altijd hoog niveau

Twaalf clubtientallen spelen in de Ereklasse om de landstitel. Vijf teams steken iets uit boven de rest: Schiedam, Hijken, Huissen, Culemborg en Westerhaar. Zowel koploper Hijken als nr.2 Schiedam hebben oudere spelers in de gelederen die niet meer actief zijn in persoonlijke wedstrijden op het hoogste niveau. Bij Schiedam zorgen Anatoli Gantwarg (70) en Rob Clerc (63) voor veel punten en Hijken genieten we van Harm Wiersma (65) en Hans Jansen (62). De laatste maakte indruk in de wedstrijd tegen Lunteren.

**diagram 1****Hans Jansen-Arjen Timmer**

Lunteren-Hijken 2018, na 20.34-29  
23x34 21.40x29

**21...3-8**

Actiever is 21...1-7 om na 22.32-27 4-9 te spelen. Wit kan zwart met 23.28-22 tot 12-17? verleiden, waarna de verrassende combinatie 24.33-28! 24x31 25.47-42 36x38 26.27x36 18x27 27.43x1 volgt.  
**22.32-27! 20-25 23.29x20 15x24 24.37-32 4-9 25.41-37 18-23**  
Wit heeft duidelijk het betere spel. Op speelse wijze gaat hij tactisch gebruik maken van zwarts eenzame randschijf.  
**26.45-40 5-10 27.43-39 13-18 28.37-31! 9-13 29.49-44 11-16 30.31-26 1-6 31.40-34!**

**diagram 2****31...10-15**

Dit is praktisch gedwongen, want

na 31...6-11? eet wit met 27-22!, 32x21, 44-40, 47-41, 50-45, 34x5, 40x20, 5x9 zwarts bordje leeg. En 31...10-14? 32.44-40! 6-11 leidt tot een andere combinatie: 27-21!, 32x21, 47-41, 21-16, 16x7, 34x3, 3x38 met winst.

**32.28-22(!) 6-11?**

Een derde valkuil wordt zwart fataal. Met 32...12-17 33.22x11 16x7 kon hij nog lang verdedigen.  
**33.32-28! 23x43 34.47-41 36x47 35.44-40 47x29 36.34x14 43x45 37.14-9 13x4 38.22x2 11-17 39.2x35 12-18 40.35-44 25-30 41.44x6 30-35**

**42.48-43 4-9 43.43-39 35-40 44.6-33 9-14 45.33-38**

Zwart geeft op.

Martin Dolfing (40) zou in de internationale arena nog prima meekunnen, maar beperkt zich eveneens tot clubwedstrijden. Gelukkig wel weer op het hoogste niveau bij Hijken.

**diagram 3****Martin Dolfing-Harmjan Lamers**

Lunteren-Hijken 2018, na 39...9-13(?)

Na zwarts laatste zet, waar 12-18 taaier is, forceert wit fraai de winst.

**40.28-23! 13-18 41.24-20 18x29 42.20x9 3x14 43.38-32 27x38 44.42x24 10-15 45.44-40 12-18 46.40-35 11-17 47.39-34 17-22 48.34-30**

De clou van het witte spel: 48...14-19 gaat niet wegens 47-41, 30-24.  
**48...36-41 49.47x36 14-19 50.24x13 18x9 51.37-32 9-14 52.30-24 22-27 53.32-28 21-26 54.35-30**  
Zwart geeft op.



AUKE SCHOLMA

[adscholma@hotmail.com](mailto:adscholma@hotmail.com)