

DAMMEN

Problemen ter oplossing

Partijdammers kunnen deze dagen hun hart ophalen bij de WK-match Alexander Schwarzman-Roel Boomstra. Uit het decembernummer van *De Probleemist* pluk ik voor de liefhebbers van damproblematiek een aantal appetijtelijke standjes.

De opgave luidt steeds: wit speelt en wint. Is de oplossing echt onvindbaar, dan kunt u natuurlijk spieken.

Oplossingen

diagram 1

45-40(39x50), 33-29! (50x38), anders gaat de eindslag naar 39, 29x9 (35x44), 9-3 (16x27), 3x22. André Miedema, 1996

diagram 2

48-42 (37x48), 26x37 (48x12), 47-41 (36x47), 28-23! (47x9), 44-40 (24x13), 40-34 (12x40), 45x1

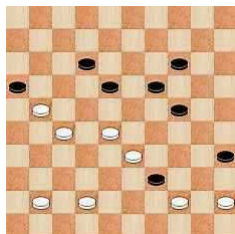


diagram 1

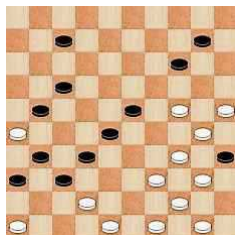


diagram 4

(2-7), 1x9 (4x13), 39-33.
Hein Wilsens, 2018

diagram 3

22-18! (34x21), 18x29 (24x33),



diagram 2

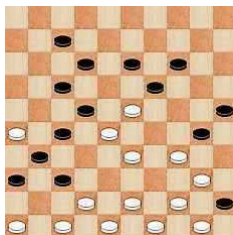


diagram 5

15x13 (35x24), 42-37 (31x42),
47x9 (36x47), 46-41 (47x36),
9-4 (36x9), 4x7 (2x11),
49-43.
Tjipke Smedinga, 2018

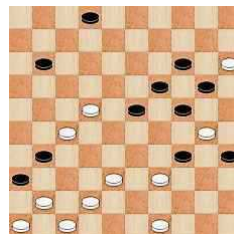


diagram 3

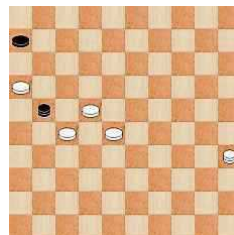


diagram 6

diagram 4

46-41 (36x38), 39-33 (38x20),
49-43 (35x24), 34-30 (24x35),
48-42 (37x39), 44x2 (35x44), 26x19
(14x23), 25x5 (44-49), 5x16 (49-40),
50-44 (40x49), 2-35. Prachtig
eindspelmotief.
Alexander Romm, 2018

diagram 5

33-29 (22x24), 44-39 (19x28), 46-41
(37x46), 26x37 (46x32),
39-33 (28x39), 47-41 (36x38), 48-42
(39x37), 49-44 (30x39),
44x2 (45x34), 2x20 (25x14), 50-44.
Hein Wilsens, 2018

diagram 6

16-11! (21x5) – na (21x23) volgt
35-40 – 35-19! (6x28), 19x46.

AUKE SCHOLMA

adscholma@hotmail.com