

DAMMEN

Vier maten in een auto reden naar de groentewinkel. „Afstand bewaren”, schreeuwde de groentebouwer en begon te gooien. „Au, tomaten”, riepen de maten. Mijn kleindochter is dol op mopjes, maar ook damprobleempjes vindt ze leuk.

Om kinderen achter de computer weg te krijgen, zijn automaten op het dambord heel geschikt. In de damproblematiek wordt een compositie ‘automaat’ genoemd, als na de eerste zet van wit de winst vanzelf binnenrolt. Slaan is verplicht in het damspel, dus zwart moet gedwee volgen. Het klinkt simpel. Een probleem waarin je slechts met de goede zet hoeft te beginnen om te winnen. Vergeet niet: meerslag gaat voor. Wit speelt en wint. Succes!

Automaten

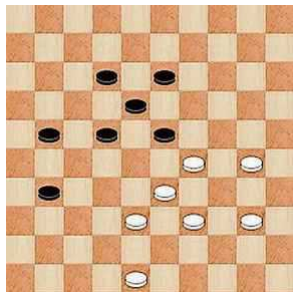


diagram 1
A. van Rijn, 1934

Oplossingen

- 1) 33-28! (22x42), 48x28.
- 2) 26-21! (16x40), 45x23 (18x38), 41x43.
- 3) 31-26! (22x42), 47x29 (23x43), 32x21 (16x27), 49x38.
- 4) 27-22! (16x47), 22x42 (47x44),

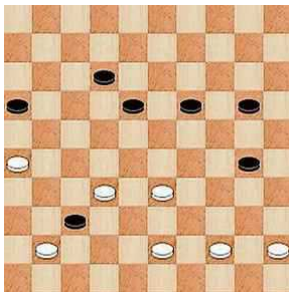


diagram 2
G.L. Gortmans, 1939

37x30 (25x34), 50x30.
De maker van dit standje schreef: ‘M’n zoontje van 6 heeft deze uit zijn hoofd geleerd en toont hem aan jan en alleman, met de mimiek en gebaren van een goochelaar’.

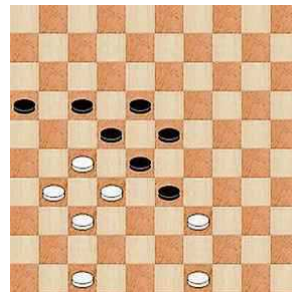


diagram 3
J. Visser, 1944

- 5) 37-32! (38x16), 49x38 (29x49), 38x27 (49x21), 26x17.
- 6) 18-13! (29x9), 14x1 (25x23), 1x40 (45x25), 43x34.

AUKE SCHOLMA
adscholma@hotmail.com

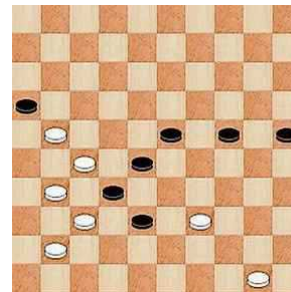


diagram 4
S. Korteling, 1982

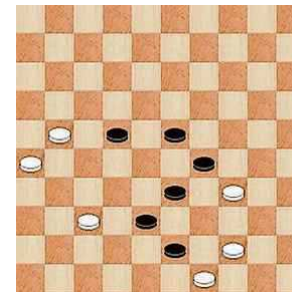


diagram 5
C. van der Schaaf, 2008

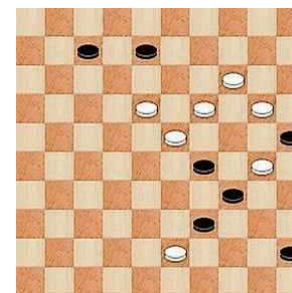


diagram 6
S. Yushkevich, 1982