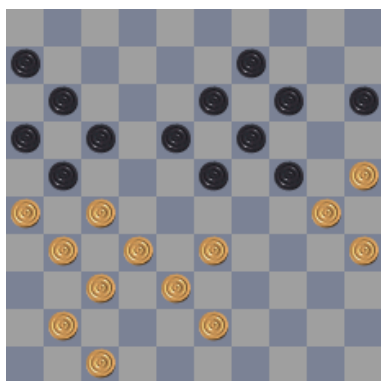


Een interessante KVO

door Hilko Koning

Bosker - Andreev
Nijmegen Open 2013



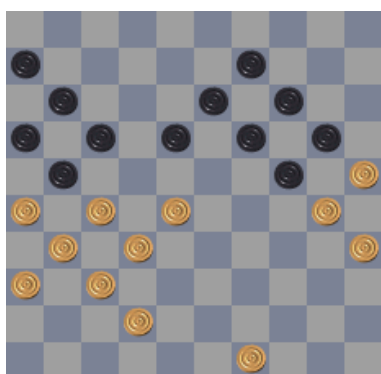
34: 33-28?

KR beweert nu dat wit zich met 34: 47-42!! hele grote kansen had kunnen verwerven.

34. 23-29

35. 41-36 18-23

Op 35: 15-20 volgt 36: 43-39 29-34 37: 33-28 34x43 38: 38X49

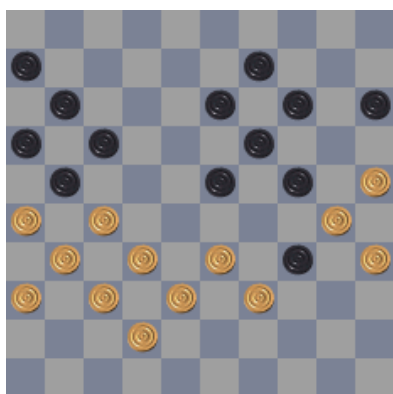


A 38: 18-22 39: 27X18 13X33 wit heeft een volle schijf ingeleverd maar dat is verre van een probleem 40: 42-38 33X42 41: 37X48. [KR heeft een onmiskenbare voorkeur voor 40: 42-38 boven 31-27] 41: 09-13 42: 49-44 13-18 43: 48-43 18-23 44: 31-27 23-29 45: 44-40 29-34 46: 30x39 24-29 47: 36-31 20-24 48: 39-34 29-33 [op 48: 17-22, 29-33 en 24-29 W+] 49: 34-29 33-38 50: 29x09 38x49 51: 09-04 19-23 52: 04-15 23-28 53: 32x23 21X32 54: 23-19

B 38: 17-22 39: 26X17 22X33 40: 32-28 33X22 41: 17X28 18-23 42: 37-32 11-17 43: 27-22 23-29 44: 22X11 16x07 45: 42-38!

C 38: 18-23 39: 27-22 21-27 40: 32X12 23X41 41: 36X47 11-17 42: 12X21 16X18 43: 26-21

D 38: 24-29 39: 49-44! [Nu zijn 18-22, 17-22, 18-23 en 20-24 snel verliezende zetten voor zwart] 39:.... 29-34 40: 30X39 17-22 41: 28X17 21X12 42: 42-38



36. 43-39 13-18

36: 29-34?

37: 25-20! bijv. 37:14X25 38: 33-28 34X43 39: 38X49 25X34 40: 28-22 17X28 41: 26X17 11X22 42: 27x20 14X24 43: 32X03

37. 27-22 18x27 38. 31x22 17x28 39. 33x22 11-17 40. 22x11 06x17 41. 39-33 09-13 42. 37-31 13-18 43. 31-27 18-22 44. 27x18 23x12 45. 42-37 12-18 46. 37-31 18-23 47. 31-27 29-34 48. 30x39 24-29 49. 33x13 23-28 50. 32x23 21x34 51. 13-08 34-39 52. 08-02 39-44 53. 23-18