

ANALYSE

Jan Groenendijk raakt weer in het nauw

GRONINGEN Nog duidelijker dan in de derde partij ging Roel Boomstra gisteren in het late middenspel aan de leiding, maar Jan Groenendijk verdedigde uitstekend.

De opening van de partij was rustiger dan in voorgaande partijen. Toen Boomstra echter net als in de tweede partij een achtergebleven schijf accepteerde om tot aanval te komen, ontstond een principiële gevecht van aanval versus omsingeling.

Lange tijd bleef ook voor de vele kenners onder het publiek onduidelijk wie de beste kansen naar zich toe zou trekken. Groenendijk had op links een ijzeren verdedigingslinie staan en probeerde aan de andere vleugel stapje voor stapje vorderingen te maken. Boomstra versterkte

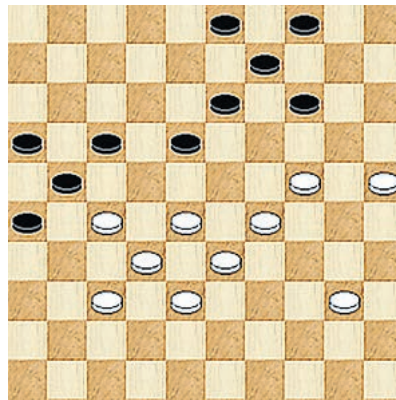
intussen zijn aanvalspositie en vergrootte zijn tempovoorsprong.

In de beslissende middenspelfase toen vooral voor de omsingelaar iedere zet raak moest zijn, raakte Groenendijk, wederom geplaagd door tijdnood, de grip op wits aanval kwijt. Boomstra kon de zwarte verdedigingsmuur slechten en het was duidelijk dat zijn ren naar de damlijn sneller zou zijn dan die van Groenendijk. De jonge Wageninger, die morgen in zijn woonplaats de volgende partij mag hervatten, rechtte de rug en weigerde met nog een nul naar huis af te reizen.

Gebruikmakend van een slagwending bezorgde hij wits aanval net genoeg oponthoud. Groenendijk moest weliswaar een schijf offeren om net als Boomstra op dam te komen, maar diens schijven stonden

te kwetsbaar om aan een tweede dam te mogen ruiken. Teleurgesteld doch in de wetenschap dat winst er domweg niet in zat, verzoende Boomstra zich met de remise.

De beslissende fase van de partij in beeld:



v 42...18-22 43.27x18 13x22 44.40-34! 22-27 45.24-19! 14x23 46.28x19 17-22! 47.19-14 9x20 48.25x14 27-31 49.29-24 31x42 50.38x47 26-31!

Om na 51.24-20 nipt remise te maken met 51...3-9! en 52...22-27!

v 51.34-29 21-27 52.32x21 16x27 53.24-20 27-32 54.20-15 22-28 55.33x22 32-38 56.14-10 38-43! 57.10-5 43-49 58.5-28 49-35!

59.22-17 3-9!
en omdat de ruildreiging 4-10 niet te voorkomen is, stelde Boomstra remise voor.

AUKE SCHOLMA